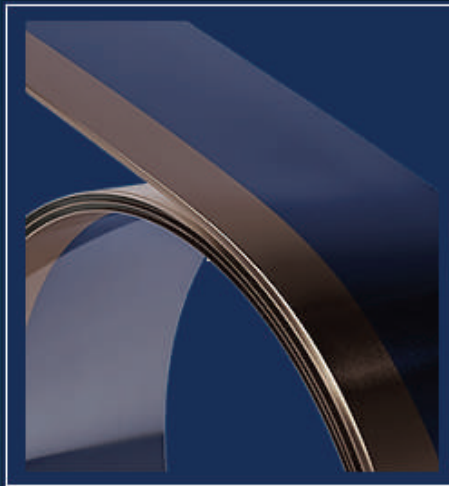


PRODUCT CATALOG

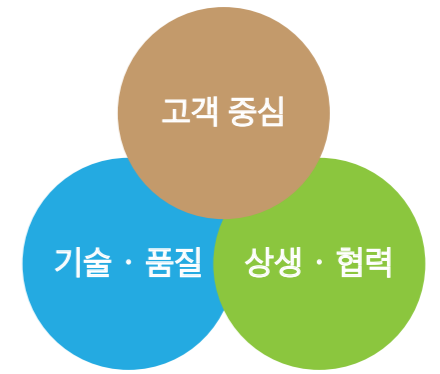
ONLY QUALITY BRANDS :



그라비아, 플렉소, 디지털 인쇄 등 최적의 인쇄 솔루션을 제공합니다.
* Total Solution Provider for Prepress & Reproduction, Printing Technology *

TG 테크노글로벌(주)
TECHNOGLOBAL CO., LTD.

목 차



테크노글로벌 주식회사

목 차 · 인사말	2-3
사업 분야 · 소개	4-5
01. MDC 닥터 블레이드	
스틸 · 플라스틱 블레이드	6-7
세라믹 · 코팅 블레이드	8-9
클리닝 블레이드	10-11
그라비아 · 플렉소 블레이드 셋팅 방법	12-13
01-1. MDC 인쇄 코팅 부자재	
(아니록스 클리너, 특수 세척 브러쉬, 엔드썰)	14
(각도기, 표면 조도 측정기, 날 보호 가드)	15
01-2. 인쇄 코팅 부자재	
(블레이드 홀더, 제전 로프, 잉크 믹싱봉)	16
(아니록스 롤, 플렉소 수지판, 스트로보스코프)	17
02. TEKNEK 웹 클리너, 핸드 롤러	18-19
TEKNEK 고무 롤러, 점착 패드	20-21
03. CRUSE 산업용 칼라 스캐너	22-23
04. BARBERAN JETMASTER 디지털 잉크젯 인쇄기	24-25
05. JURA 보안 디자인 소프트웨어	26-27
06. SICPA 특수 보안 잉크	28-29
07. MARTIN 스플라이서 · 리와인더 · 언와인더 · 웹가이드	30-31

Techno Global 그룹은

2001년 부터 주로 아시아 국가들과의 상호 협력을 기반으로 만들어졌으며, "전세계 우수 제조업체와 인쇄, 코팅 산업에 적합한 혁신적인 노하우와 기술의 이전"이라는 주된 개념으로, 동일한 네트워크를 통해 협업하고 있습니다.

20년 이상의 경력과 인쇄 분야에서 오랜시간 종사하며 쌓아온 고객사, 협력사와의 신뢰있는 관계는 저희 티지코리아의 큰 자산이며, 좋은 품질 제공 및 납품 기한 준수를 지속적으로 실천하려 노력하고 있습니다.

테크노글로벌은 인쇄 분야 세계 최고 제조업체들과 함께한 경험, 노하우를 바탕으로 인쇄, 제판, 디자인 등 고객과 함께 최적의 솔루션을 개발, 공급하고 있습니다

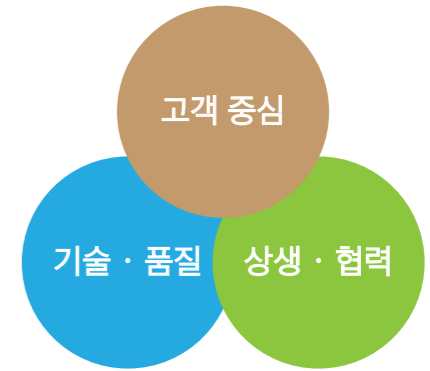
앞으로도 업계를 선도하는 기업으로써, 고객 및 협력사와 함께 성장하기 위해 인쇄 품질 향상, 인쇄 불량 해결 등 부가가치 있는 인쇄 솔루션을 제공하여 여러분께 변함없는 신뢰를 받는 자랑스런 기업이 되겠습니다

감사합니다.

테크노글로벌(주)
임직원 일동



BUSINESS AREA



MDC 닥터 블레이드

Daetwyler SwissTec사는 4개로 구성된 Daetwyler Group의 자회사로 스위스 Bleienbach에 Daetwyler 본사와 함께 소재되어 있습니다.

Daetwyler SwissTec가 인쇄 업계 역사상 처음으로 개발한 닥터 블레이드 Lamella는 1996년 그라비아 협회에 의해 인정받았으며, 모든 닥터 블레이드는 항상 최고 품질의 소재를 이용, 정밀한 가공을 통해 최상의 블레이드를 생산, 공급하고 있습니다.

현재 SwissTec사는 전 세계 시장에서 점유율 1위의 선두기업으로, 선두를 유지 하기 위해 지속적인 개발 및 유지보수를 하고 있습니다



MDC 클리닝, 스위치, 크레이핑 블레이드

Daetwyler IBO Tec사는 4개로 구성된 Daetwyler Group의 자회사인 Swisstec과 함께 2차전지, 제지 등 특수 분야를 위한 블레이드를 공급하고 있습니다.



Teknek 접촉식 웹 클리너

현재, Teknek은 미국 기업인 ITW Inc의 자회사로 접촉식 양면 클리닝 시트(밀착인화지 클리닝/컨택트 시트 클리닝)와 웹 클리닝 분야의 세계 선도 기업이며, 무오염(zero contamination)이라는 개념을 창안했습니다.

TEKNEK사는 접촉식 클리닝 기술을 최초로 개발, 혁신과 서비스를 통해 해당 부문의 선두 자리를 지속적으로 유지하고 있습니다.

당사는 PCB(Printed Circuit Board) 인쇄회로기판, SMT(Surface Mount Technology) Assembly, 디스플레이(Display), Copper laminate, Copper foil 의 미세한 먼지 입자 제거에 효율적인 시스템을 개발했습니다.

코팅, 인쇄분야 및 표면 분진에 취약한 Roller 표면, Glass, 필름, 종이원단 등 다양한 목적에 적합한 클리닝 장비를 선정, 공급하고 있습니다.



Cruse 산업용 칼라 스캐너

Cruse Spezialisaton GmbH사는 독일 Köln에 소재한 Flatbed 대형 칼라스캐너의 세계적인 선두 업체로, 약 30여년간 산업용 Large Format Scanner를 제작, 공급하고 있습니다.



Jetmaster 산업용 디지털 잉크젯 프린터

Barberan S.A 사는 1929년에 설립, 코팅, 인쇄, 건조, 프로파일 랩핑, 라미네이팅, 포스트 포밍, 프로파일 샌딩 및 광범위한 보안 기계에서 최상의 솔루션을 제공합니다.

Barberan S.A.사의 Jetmaster 제품은 350mm부터 1890mm 인쇄 폭까지 다양하게 제작 공급하며, 옵션에 따라 다양한 생산 공정을 추가할 수 있습니다.

TrueTEXTURE 기술은 실제 목재 모양, 석재와 같이 "실제 제품의 촉감까지 완벽하게 재현하는 다양한 엠보싱 효과"를 생성합니다



보안 디자인 소프트웨어 (Security Software)

다양한 인쇄 방식을 이용, 신분증, 화폐 등 위/변조 방지 및 브랜드 보호를 위해 특수 디자인을 제작 할 수 있는 디자인 보안 소프트웨어(Security S/W) 입니다.



특수 보안 잉크 (Security Ink)

신분증, 여권, 교통 및 복권 티켓을 포함하여 통화 및 특수문서에 보안 잉크를 제공하는 스위스 업체입니다.



리와인더, 언와인더, 스플라이서

1968 년에 설립,미국 일리노이 주에 본사를 둔 Martin Automatic Inc는 인쇄,포장 및 변환 산업을 위한 웹 처리 장비의 선도적 제조업체입니다.

MDC 닥터 블레이드

· 약 50여년간 최고 품질의 소재, 정밀한 가공된 최상의 블레이드를 직접 생산, 공급

· 전 세계 시장에서 점유율 1위의 선두기업으로, 선두를 유지 하기 위해 지속적인 개발 및 유지보수

· 잉크, 코팅액, 원단 특성 등 작업 조건에 맞는 블레이드 종류, 날 등 최적의 블레이드 선정



스틸 블레이드 (STEEL BLADE)

플라스틱 블레이드 (PLASTIC BLADE)



MDC STANDARD

적용 분야 (Application): 그라비아 & 플렉소 인쇄
폭 (Widths): 8.5 - 80.0 mm
두께 (Thicknesses): 0.150 / 0.200 / 0.250 / 0.300 / 0.400 / 0.500 mm
팁(Tips) : Lamella, Multiblade, Bevel, Flexolife, Supporting blade

- 고품질 유럽형 스틸
- 특수 연마 처리된 블레이드로 부드럽고 깔끔한 Doctoring 보증
- 모든 블레이드 모양 및 폭 공급



MDC BLUESTAR

적용 분야 (Application): 그라비아 인쇄
폭 (Widths): 50.0 mm
두께 (Thicknesses): 0.150 mm
팁(Tips) : Multiblade

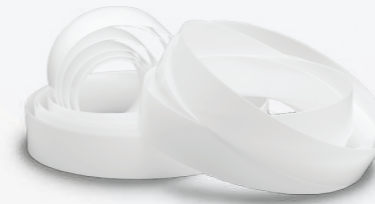
- 그라비아 인쇄용 Standard 스틸 블레이드 대체 호환용
- 재질은 열 처리된 제품
- 모든 응용분야에 사용할 수 있는 범용 제품



MDC STAINLESS

적용 분야 (Application): 그라비아 & 플렉소 & 옵셋 인쇄
폭 (Widths): 10.0 - 80.0 mm
두께 (Thicknesses): 0.150 / 0.200 / 0.250 / 0.300 / 0.400 / 0.500 mm
팁(Tips) : Lamella, Multiblade, Bevel, Flexolife, Supporting blade

- 부식 방지
- 수성 잉크에 적합
- Standard 블레이드 제품군에 비해 수명이 길다



MDC UNI PRO

적용 분야 (Application): 플렉소 인쇄 및 특수 분야
폭 (Widths): 20.0 - 60.0 mm
두께 (Thicknesses): 0.750 / 1.000 mm
팁(Tips) : Bevel, Supporting blade

- 매우 유연한 블레이드
- 매우 높은 수준의 안정성으로 코팅시에도 균일하게 유지
- 수성 및 알코올 타입 잉크에도 적합



MDC DURA PRO

적용 분야 (Application): 플렉소 인쇄 및 특수 분야
폭 (Widths): 20.0 - 60.0 mm
두께 (Thicknesses): 1.000 / 1.500 / 2.000 mm
팁(Tips) : Bevel, Supporting blade

- 용제 저항성(용제에 녹지 않음), 플렉소 인쇄용 블레이드
- Corrugated 박스를 포함하는 거친 잉크에 적합
- 인쇄 중단 없이 연속 인쇄가 가능한 긴 수명



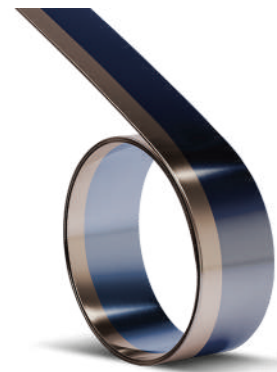
MDC POLY PRO

적용 분야 (Application): 플렉소 인쇄 및 특수 분야
폭 (Widths): 20.0 - 50.0 mm
두께 (Thicknesses): 0.350 / 0.500 mm
팁(Tips) : Supporting blade

- 플렉소 인쇄 챔버블레이드의 하도용 블레이드
- 최소 접촉 압력으로 매우 유연한 제품
- 수성 잉크 및 유성잉크 모두 적용

세라믹 · 코팅 블레이드

- 약 50여년간 최고 품질의 소재, 정밀한 가공된 최상의 블레이드를 직접 생산, 공급
- 기존 스틸 블레이드에 세라믹 등 추가적인 가공 및 표면 처리를 통해 높은 내마모성 유지
- 그 외 자세한 사항은 연락주시면 친절하게 대응, 상담을 통해 적합한 솔루션을 제공해드리겠습니다



MDC LONGLIFE



적용 분야 (Application): 그라비아 & 플렉소 인쇄
폭 (Widths): 8.5 - 80.0 mm
두께 (Thicknesses): 0.150 / 0.200 / 0.250 / 0.300 / 0.400 mm
팁(Tips) : Lamella, Multiblade, Flexolife

- 모든 인쇄 분야에 적합한 제품으로 다양한 인쇄에 적용
- 대량인쇄 및 연속 인쇄시 매우 높은 내마모성 유지
- 잉크 끌림, 잉크 줄, 번짐 현상 감소
- 모중, 고점도 잉크에도 탁월한 실행성



MDC PEARLSTAR

적용 분야 (Application): 그라비아 & 플렉소 인쇄 및 특수 분야
폭 (Widths): 10.0 - 60.0 mm
두께 (Thicknesses): 0.150 / 0.200 / 0.250 mm
팁(Tips) : Lamella, Multiblade, Bevel, Flexolife

- 새로운 코팅 기술로 블레이드에 잉크가 붙는 현상을 대폭 감소
- 잉크 고착, 인쇄 줄 및 끌림 현상 등 인쇄 불량률 현저히 줄여준다
- 잉크가 블레이드 뒷면으로 넘어오는 백 닥터링 현상을 막아준다
- 전체적인 인쇄 동작시 품질 결함을 줄여주고 실행성을 높여준다



MDC GAMUTSTAR

적용 분야 (Application): 그라비아 & 플렉소 인쇄
폭 (Widths): 10.0 - 60.0 mm
두께 (Thicknesses): 0.150 / 0.200 / 0.250 mm
팁(Tips) : Lamella, Multiblade, Bevel, Flexolife

- 내구성이 높은 베이스 코팅으로 블레이드 수명 연장
- 대량 인쇄 및 연속 인쇄시 매우 높은 내마모성 유지
- 확장된 GAMUT 인쇄에 적합
- 블레이드를 사용하는 동안 색조 값 변경이 없는 깨끗한 닥터링



MDC LONGLIFE PRO



적용 분야 (Application): 그라비아 & 플렉소 인쇄
폭 (Widths): 30.0 - 60.0 mm
두께 (Thicknesses): 0.150 / 0.200 mm
팁(Tips) : Lamella, Multiblade

- 대량 및 연속 인쇄 시 매우 높은 내마모성
- 마찰 감소 및 크롬 표면에서 부드러움
- 풀톤 및 하프톤 인쇄에서 뛰어난 닥터링
- 블레이드 수명이 끝날 때까지 일정한 닥터링



MDC OPTILIFE (PLUS)

적용 분야 (Application): 그라비아 & 플렉소 인쇄
폭 (Widths): 8.5 - 70.0 mm
두께 (Thicknesses): 0.150 / 0.200 / 0.250 / 0.300 / 0.400 mm
팁(Tips) : Lamella, Multiblade, Bevel, Flexolife

- 베스트 셀러인 Longlife 닥터블레이드의 업그레이드 제품
- 수성, 유성 잉크에 주로 사용
- 인쇄 시작시 잉크 줄 및 번짐 현상 감소
- 빠른 블레이드 조정 시간 및 긴 수명



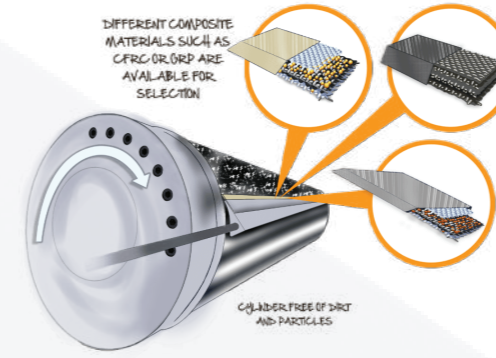
MDC GOLDSTAR

적용 분야 (Application): 플렉소 인쇄
폭 (Widths): 15.0 - 60.0 mm
두께 (Thicknesses): 0.150 / 0.200 / 0.250 / 0.300 mm
팁(Tips) : Flexolife

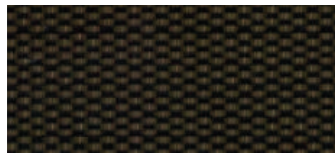
- 매우 단단한 베이스 코팅, 부식 방지
- 잉크 끌림, 잉크 줄, 번짐 현상 감소
- 거친 솔벤트 잉크, 및 래커에 적합
- 빠른 블레이드 조정 시간 및 매우 긴 수명

클리닝 블레이드

- 약 50여년간 최고 품질의 소재, 정밀한 가공된 최상의 블레이드를 직접 생산, 공급
- 제지 산업이나 특수 블레이드가 필요한 분야를 위해 특별히 제작 및 공급
- 그 외 자세한 사항은 연락주시면 친절하게 대응, 상담을 통해 적합한 솔루션을 제공해드리겠습니다



IBO - CHQ



표준 폭(Standard Width) : 76.0 mm
 두께 (Thicknesses): 1.50 / 2.00 mm
 최대 길이(Max Length) : 3.600 m

- 수지(resin) 시스템에 적합한 100% 탄소 섬유 직물로 특별히 개발
- 최대 160도의 내열성
- 가장 높은 요구 사항 충족
- 최대 내마모성
- 최대 닥터링 성능

IBO - GA



표준 폭(Standard Width) : 76.0 mm
 두께 (Thicknesses): 1.50 / 2.00 mm

- 수지(resin) 시스템에서 특수하게 연마된 입자와 결합된 100% 유리 섬유 직물 사용
- 특수하게 연마된 입자는 전체 접촉 표면에 고르게 분포
- 최대 160도의 내열성

IBO - GC02D



표준 폭(Standard Width) : 76.0 mm
 두께 (Thicknesses): 1.50 / 2.00 mm

- 수지(resin) 시스템에서 여러 겹의 유리 섬유 및 다양한 두께의 탄소 섬유 직물 사용
- 특수한 혼합물로 우수한 클리닝 효과
- 최대 160도의 내열성

IBO - GC04



표준 폭(Standard Width) : 76.0 mm
 두께 (Thicknesses): 1.50 / 2.00 mm

- 4겹의 탄소 섬유층과 여러 겹의 유리 섬유층을 수지(resin) 시스템에 포함
- 더 높은 탄소 층을 사용한 더 나은 내마모성
- 최대 160도의 내열성

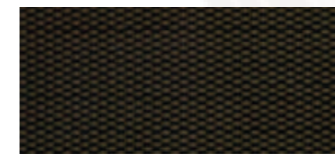
IBO - G



표준 폭(Standard Width) : 76.0 mm
 두께 (Thicknesses): 1.50 / 2.00 mm

- 수지(resin) 시스템에 적합한 매우 미세한 유리 섬유를 사용
- 최대 160도의 내열성
- 우수한 클리닝 효과 및 성능
- 적은 마찰

IBO - CP



표준 폭(Standard Width) : 76.0 mm
 두께 (Thicknesses): 1.50 / 2.00 mm

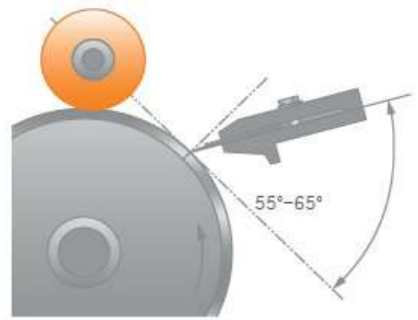
- 수지(resin) 시스템에 적합한 100% 탄소 섬유 직물로 특별히 개발
- 최대 160도의 내열성
- 뛰어난 닥터링 및 내마모성
- 최대의 성능 및 뛰어난 제품 수명

그라비아 & 플렉소 블레이드 셋팅 방법

- 접촉 각도로 인한 인쇄 불량 문제를 해결, 최적의 인쇄 결과물을 얻기 위해 중요한 요소
- 인쇄 동판 돌레에 따라 닥터블레이드의 각도를 측정 및 최적의 각도를 일정하게 셋팅
- 백업 블레이드는 닥터 블레이드 길이보다 약 3-4mm 작게 사용

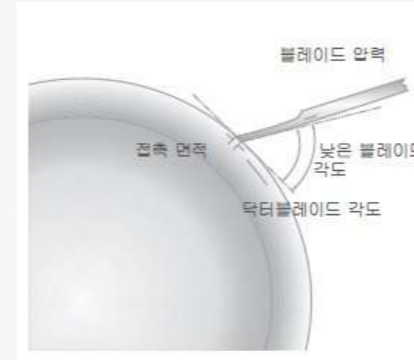


그라비아 인쇄 셋팅 (Gravure Printing)



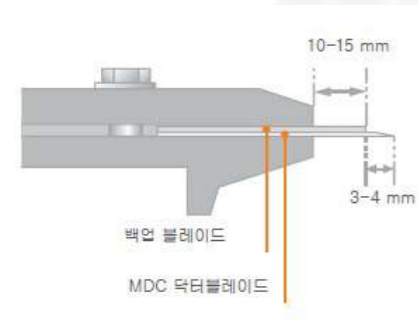
정교한 조정은 최적의 인쇄 결과물을 얻기 위해 필요하다.

그라비아 인쇄는 약 55 ~ 65도의 닥터블레이드 접촉각도를 추천한다. 접촉각도가 낮을 경우 접촉 면적이 커져서 Hazing 또는 잉크 끌림(Drag-outs) 등의 불량이 발생할 수 있다. 각도가 너무 가파르게 서 있을 때는 잉크 찌힘(Chattering) 문제가 발생한다.



닥터블레이드 압력 : 낮을수록 좋다

압력은 가능한 최소 압력을 사용한다. TIP이 얇으면 얇을수록 깔끔한 결과를 얻기 위해 낮은 압력이 필요 약간의 유연성은 실린더 표면의 편차 또는 직경의 변화와 같은 변수를 보상하기 위해 필요하다.



닥터홀더에 올바른 닥터블레이드 장착

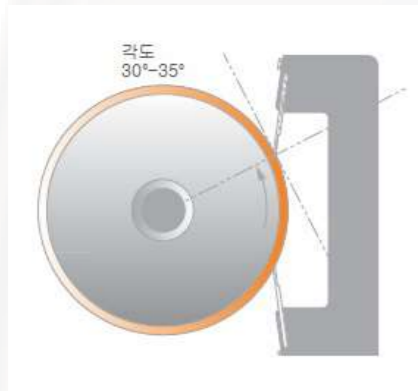
최적의 결과를 위해 블레이드 홀더 및 백업 블레이드는 사용 후 깨끗하게 세척되어야 하고 좋은 조건을 유지해야 한다. MDC 닥터블레이드는 구부러짐없이 일직선으로 장착되어야 한다. 올바른 장착을 위해 중앙에서부터 홀더의 볼트를 바깥쪽 방향으로 조여준다.



과도한 닥터블레이드 압력

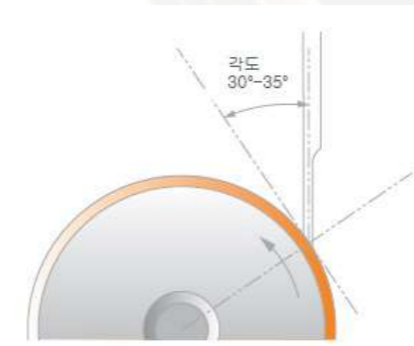
너무 지나친 압력은 지나치게 닥터블레이드 휨 현상을 일으킨다. 휘어진 닥터 블레이드는 낮은 접촉 각도로 접촉 면적을 넓게 만들어 인쇄물의 Hazing 및 Tonal value의 변화를 일으킨다.

플렉소 인쇄 셋팅 (Flexographic Printing)



챔버 닥터블레이드 시스템

2가지 뚜렷하게 다른 블레이드 시스템 : 단일 역각(개방형) 블레이드 시스템 및 일반적으로 많이 사용되는 밀폐형 닥터블레이드 시스템 (챔버 시스템). 챔버시스템은 각도가 사전 셋팅되어 있고 개방형 시스템은 약 30 ~ 35도 각도로 셋팅한다. 각도가 누워있는 경우 접촉면적은 넓어지고 잉크를 깎기 위한 압력은 증가한다. 이 경우 압력이 증가함으로써 아니록스 롤과 블레이드 마모를 증가시킨다.



역각(개방형)닥터블레이드

탁월한 인쇄 및 잉크 닥터링을 제공한다. 최적의 결과를 얻기 위해 닥터홀더는 깨끗하게 최적의 상태를 유지해야 한다. MDC 닥터블레이드는 구부러짐없이 일직선이 되게 장착되어야 하며 구부러짐을 방지하기 위해 홀더에 블레이드 장착시중앙에서부터 바깥 방향으로 볼트를 체결해야 한다 최소의 압력은 최상의 인쇄 품질을 위한 가장 중요한 요소이다.

MDC 인쇄 코팅 부자재

- 약 50여년간 최고 품질의 소재, 정밀한 가공된 최상의 블레이드와 함께 제공되는 MDC 부자재
- 최상의 인쇄 및 코팅 품질을 유지하기 위해 다양한 시스템, 솔루션 제공
- 그 외 자세한 사항은 연락주시면 친절하게 대응, 상담을 통해 적합한 솔루션을 제공드리겠습니다



MDC 아니룩스 클리너

크롬, 세라믹 아니룩스 롤 및 그라비아 실린더의 완벽한 세척 솔루션입니다

- 수성 타입의 세척액으로 간단하고 편리한 사용과 보관
- 유성, 수성잉크 및 UV 잉크를 사용하는 롤러 세척에 사용
- 빠른 세척 시간으로 인해 기계 가동 중지 시간을 현저히 개선
- 모든 크롬 및 세라믹 롤러 에 부드럽고 효과적으로 세척
- 액체 내 휘발성 유기화합물(VOC)가 포함되어 있지 않습니다



MDC 특수 세척 브러쉬

인쇄 및 코팅 품질을 지속적으로 유지시키기 위해 매우 중요한 소모성 자재입니다. 주로 녹 제거, 이물질 제거 등 다양한 용도에 맞게 사용

적용 분야 (Application): 인쇄 동판, 아니룩스 · 코팅 롤러, 실린더 및 수지판 등

종류 (Types):

- 스테인리스(Stainless)
- 황동 (신주, Brass)
- 나일론 (Nylon)

MDC 엔드셀



홀더에 사용하는 닥터 블레이드와 함께, 홀더 내부에서 잉크가 새어나오는 것 이물질 유입을 방지하기 위해 사용합니다.

엔드셀(EndSeal)과 닥터블레이드의 상호 셋팅을 적합하게 유지하는 것은 최상의 인쇄 · 코팅 품질을 유지하는데 중요한 요소입니다

엔드셀 제품 선정의 중요성:

- 정밀한 닥터링을 위한 블레이드의 안착, 아니룩스 롤 마모 방지
- 일관된 잉크 전송으로, 스코어 라인 감소



MDC 닥터 블레이드 각도기

접촉 각도로 인한 인쇄 불량 문제 해결, 최적의 인쇄 결과물을 위해 중요 인쇄 동판 돌레에 따라 블레이드의 각도를 측정 및 최적의 각도를 일정하게 셋팅

블레이드 각도 셋팅이 일정하지 않을때 생기는 문제:

- 얼룩 연무현상(Hazing), 잉크 끌림(Drag-outs), 잉크 찌힘 (Chattering) 등

종류 (Types):

- 소형 : 인쇄 동판 돌레 (250-700mm)
- 대형 : 인쇄 동판 돌레 (700-1500mm)



MDC 표면 조도 측정기

실린더의 올바른 표면 조도는 실린더의 긴 수명뿐만 아니라 잉크 전이성과 인쇄 품질에 영향, 표면 조도 값을 적정 범위로 유지하여야 한다

- 이동식(Mobile), 무선(Wireless), 배터리 전원(Battery-Powered)
- 한번의 배터리 충전으로 800회 이상의 측정
- 5가지 측정 프로그램 및 다양한 값 측정 가능 (Rz, Ra, Rmax (Rt), Rq 등)
- 크롬 도금된 그라비아 실린더 표면의 조도값 측정



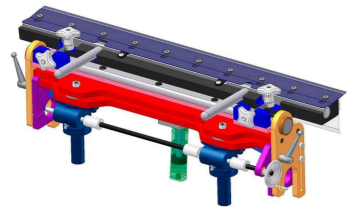
MDC 블레이드 날 보호 가드

날카롭게 연마된 닥터 블레이드의 팁을 안전하게 보호, 취급하는 데 도움

- 작업자와 닥터 블레이드 팁 보호
- 작업을 준비, 보관, 취급할 때 용이
- 오랫동안 사용 가능하며 재사용 가능
- 손쉬운 장착 및 탈착

인쇄 코팅 부자재

- 좋은 품질의 잉크 교반봉, 고성능 제전로프 등 부자재의 교체만으로 고품질의 인쇄물 출력
- 최상의 인쇄 및 코팅 품질을 유지하기 위해 다양한 시스템, 솔루션 제공
- 그 외 자세한 사항은 연락주시면 친절하게 대응, 상담을 통해 적합한 솔루션을 제공해드리겠습니다



윈터치 블레이드 홀더



닥터 블레이드의 균일한 압력 및 정교한 세팅을 위한 최적의 시스템

응용 분야 : Battery 분리막 코팅, 보호필름, Solor Cell, MLCC 등

- 각 볼트의 조임 압력이 상이하여 나타나는 웨이브(Wave) 현상 해결
- 특수 연마 및 연삭으로 홀더 면의 직진도를 높이고 특수 코팅 처리
- 빠른 세척 시간으로 인해 기계 가동 중지 시간을 현저히 개선
- Flat Tint, Solid Color 에 일정한 도포량을 실행
- 최대 30초 이내로 빠르고 정교한 셋팅이 가능



고성능 제전 로프

정전기로 발생될 수 있는 피해를 손쉽고 효과적으로 줄일 수 있는 솔루션

응용 분야 : PET 필름, OPP 필름, 이형 필름, 종이, PCB 보드 등

- 좁은 공간에서도 사용 용이
- 가볍고 유연하며 높은 내마모성
- 제품이 오염되었을 때 쉽고 빠른 교체 가능
- 로프 재질로부터 생길수 있는 이물질이 적다
- 충전된 정전기를 중립, 접지 효과로 인해 즉시 방전



잉크 믹싱봉



잉크 거품을 제거하여 잉크로 인한 불량 방지 및 원활한 잉크 공급

- 길이 : 200-2,600mm
- 골 방향 : 우하방향 / 좌하방향 / 양방향 / 플랫타입
- 국내 제작, 간편한 교반봉 세척
- 알루미늄 재질로서 가벼운 무게
- 인쇄 품질 향상을 위해 고객에게 필요한 제품 선정



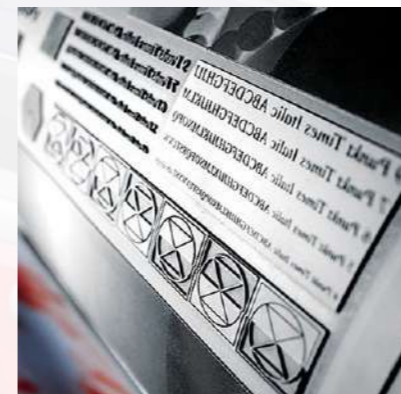
아니록스 롤, 슬리브



적합한 잉크 볼륨, 셀 선수 및 조각 모양, 각도를 선정, 제작 기존 아니록스 롤, 슬리브 도면으로 간편한 제작 가능

종류(Types) :

- 세라믹 아니록스 롤러 (Ceramic Anilox Roll)
- 슬리브 아니록스 롤러 (Sleeve Anilox Roll)
- 크롬 아니록스 롤러 (Chrome Anilox Roll)



플렉소 특수 수지판

플렉소 수지판 조각을 위한 친환경 CONTI LAZERLINE 인쇄 플레이트

- YAG Laser, Fiber Laser 등 레이저 조각용 Elastomer Plate
- 인쇄성 및 반복 정밀도 등 일반적인 수지판 문제점을 획기적 개선
- 재래식 수지판이 갖고 있는 잉크 전이성의 Halo 문제가 미 발생
- 긴 수명과 뛰어난 내마모성



(UV) LED 스트로보스코프

인쇄코팅 공정에서 최상의 인쇄물을 위해 실시간으로 인쇄 불량 확인

- 그라비아, 플렉소, 옵셋 인쇄 및 회전체 검수/검사 등에 사용
- UV LED로 보안라벨과 같은 특수 인쇄의 무색 형광잉크를 검사
- 작고 간편하며 휴대용에 적합
- 긴 배터리 수명, 무소음 작동
- 최고 휘도 100W LED 램프

TEKNEK 웹 클리너

- 세계 최고, 접촉식 웹 클리닝 기술
- 최상의 인쇄 및 코팅 품질을 유지하기 위해 이물질, 분진을 제거, 무오염, 무결점 달성
- 그 외 자세한 사항은 연락주시면 친절하게 대응, 상담을 통해 적합한 솔루션을 제공해드리겠습니다

WORLD LEADER IN
CONTACT CLEANING

teknek



TEKNEK MWCn

응용 분야 :
연성 인쇄회로기판, 의료 및 제약 포장, 라벨, 디지털, 보안 인쇄 등

클리닝 폭 :
150 - 430mm *

최대 클리닝 속도 :
150m/min



TEKNEK NWP

응용 분야 :
연성 인쇄회로기판, 의료 및 제약 포장, 라벨, 디지털, 보안 인쇄 등

클리닝 폭 :
345-570mm *

최대 클리닝 속도 :
250m/min

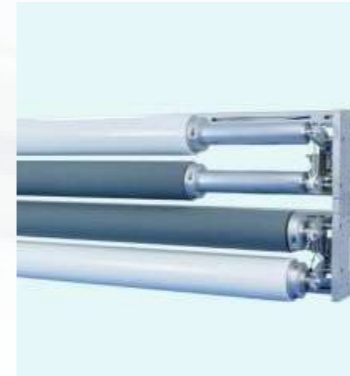


TEKNEK SLn, SLn Max

응용 분야 :
라벨 인쇄, 홀로그램 포일, 전자 회로, 라미네이팅, 코팅 등

클리닝 폭 :
150-1100mm *

최대 클리닝 속도 :
150m/min



TEKNEK TWC

응용 분야 : OLED, 인쇄 전자, 의료용 접착 테이프, 보안 필름
연료 전지용 양극, 음극 및 멤브레인 코팅, 유기 광전지(OPV)
사진 및 기능성 잉크젯 용지 및 프린터, 포토레지스트 필름
MLCC - 다층 세라믹 커패시터, 연성 인쇄 회로 기판 등

클리닝 폭 :
1000-1800mm *

최대 클리닝 속도 :
250m/min



TEKNEK CM81

응용 분야 :
연성 인쇄회로기판(PCB), 평면 패널 디스플레이
스크린 인쇄, 데코레이션 표면 등

클리닝 폭 :
300-1000mm *

최대 클리닝 속도 :
40m/min



TEKNEK 핸드롤러, 점착패드 외

응용 분야 :
PCB, 유리, 필름 표면 등 이물질 제거가 필요한 모든 분야

클리닝 폭 :
6인치(약 15cm), 12인치(약 30cm)

TEKNEK 웹 클리너

- 30년 이상 경험, 세계 최고 접촉식 웹 클리닝 기술
- 최상의 인쇄 및 코팅 품질을 유지하기 위해 이물질, 분진을 제거, 무오염, 무결점 달성
- 그 외 자세한 사항은 연락주시면 친절하게 대응, 상담을 통해 적합한 솔루션을 제공해드리겠습니다



UTF 롤러

(일반 타입) Original

- 1 micron 미만의 이물질 제거
- 국제 표준을 이용, 과학적으로 측정된 성능
- 최고의 수명 및 클리닝 능력



Eco Film Adhesive (AREF)

우수한 점착 능력, 이물질 보유 능력

- 플라스틱에 대한 표준 가이드"(ASTM D6954-04) 준수
- FINAT 표준에 따라 테스트, ISO 9000:2015 인증
- 산화와 생분해 조합에 의해 환경에서 분해
- 화학적 용매나 첨가제를 사용하지 않는다
- 무실리콘 제조(Non Silicone)



NANOCLEEN 롤러

(무 실리콘 타입)

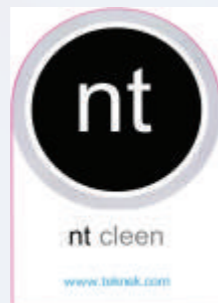
- ANSI/ESD S20.20 2014 인증
- 최고의 수명 및 클리닝 능력
- 정전기 방지 기능



Gold Adhesive Roll (GAR)

우수한 점착 능력, 이물질 보유 능력

- 정전기 제어에 대한 최신 산업 표준 준수 (ANSI/ESD s20.20 - 2014 및 IEC 61340-5-1:2016)
- FINAT 표준에 따라 테스트, ISO 9000:2015 인증
- 점착제가 제품 혹은 원단에 전달되지 않음
- 무실리콘 제조(Non Silicone)



NT 롤러

(정전기 방지에 특화)

- 정전기 분산 및 방지 기능
- 최고의 수명 및 클리닝 능력

CRUSE GmbH 대형 칼라 스캐너

- 30년 이상 경험, 세계 최고 산업용 스캐너 공급
- 다양한 조명모드, 빠르고 정확한 스캔으로 Decoration, Textile 등 다양한 분야에 적용
- 그 외 자세한 사항은 연락주시면 친절하게 대응, 상담을 통해 적합한 솔루션을 제공해드리겠습니다



CRUSE Synchron Table Scanner

특히 세라믹 및 데코레이션 산업의 특수 요구 사항을 충족 하도록 개발, 최대 300kg의 무게의 물체를 2D+3D 스캔

최대 해상도 : 1000~4000 dpi

스캔 크기 : 60 x 60cm 부터 150 x 250cm 까지 다양

종류 : CS 155, CS 185, CS 220, CS 295

- 전세계 약 1천 여대 설치되어 다양한 분야에서 사용 중



Design Studio (Software)

각 도구에 대한 별도의 인터페이스가 있는 명확하고 사용하기 쉬운 인터페이스는 프로젝트와 일일 스캔 작업의 진행 상황을 제어할 수 있을 뿐만 아니라 다양한 도구, Image Stacking 및 Factory에서 추가 처리를 언제든지 보장합니다
언제든지 중앙 또는 다른 네트워크 컴퓨터에서 Calibration을 시작하고 미리보기 또는 외부 이미지 편집기에서 결과를 보고 평가할 수 있습니다



CRUSE Portal Scanner (CS250P-1200)



대형 제품의 원본을 스캔하기 위해 최근 출시된 2D+3D 모델

- 1200ppi 이상의 고해상도 스캔을 위한 솔루션
- 사용자에게 친화적이고 빠르며, 자동화된 디지털 작업
- 데코레이션 및 다양한 분야에 대한 특수 요구 사항을 충족
- Synchron Table Scanner의 업그레이드 모델



CRUSE Synchron Table Light

보급형 모델로, 세라믹 및 장식 산업을 위해 특별히 개발, 품질 및 색상 정확도 측면에서 가장 높은 요구 사항을 충족

CRUSE ST Light 300 :

- 84 x 120 cm 스캔 (300 dpi)

CRUSE ST Light 600 :

- 60 x 120 cm 스캔 (600 dpi)

프로젝트 관리	스캔 software	이미지 스택킹	Factory 3D (Option)
프로젝트 관리	작업 제어	그룹 스캔	기능 설정

소프트웨어 종류 및 기능

- Design Studio Overview
- Design Studio 2.7 version
- Image Stacking
- Factory 3D
- Hybrid
- Image Manager
- Structure Simulation
- Create and Repeat



CS 85 ST-T & CS 135 ST-T

품질 저하 없이 적용 가능한 모든 제품 영역 스캔을 위한, 완벽한 중형 크기의 CRUSE 스캔 솔루션

CRUSE CS 85 ST-T :

- 60 x 60 cm 스캔 (600 dpi)

CRUSE CS 135 ST-T :

- 60 x 120 cm 스캔 (600 dpi)

Barberan S.A. Jetmaster 디지털 잉크젯 프린터

- 코팅, 인쇄, 라미네이팅 등 수십년 이상의 경험으로 고객을 위한 최상의 디지털 솔루션 제공
- 환경을 고려, 생산성 향상 및 제조 비용 절감
- 그 외 자세한 사항은 연락주시면 친절하게 대응, 상담을 통해 적합한 솔루션을 제공해드리겠습니다



Barberan S.A. Jetmaster Series digital printing machine

싱글 패스 (Single Pass) 로 고속의 디지털 인쇄

적용 분야 : 골판지, MDF, PVC, 유리, 스틸 강판 등
인쇄 폭 : 350mm 부터 1890mm까지 다양
인쇄 속도 : 최대 80m/분

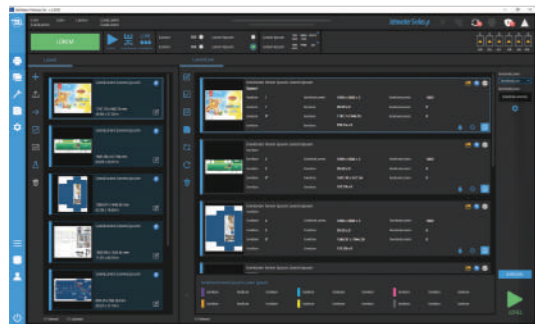
- 높은 유연성 (High Flexibility)
- UV 잉크로 자연 색상 표현 (Vivid & Natural Color)



Jetmaster 420 FC (Roll to Roll)

인쇄 시스템 : 싱글 패스 (CMYK 표준)
인쇄 속도 : 5 ~ 40m /분, 5 ~ 30m /분
인쇄 폭 : 50 - 350, 50-420mm

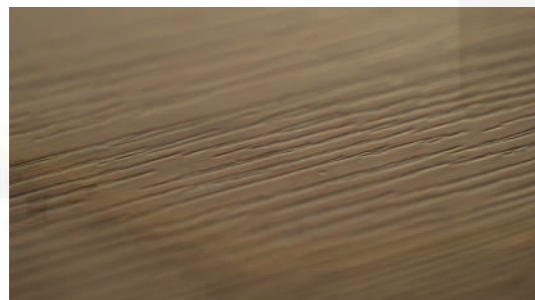
- 자외선 경화형 잉크 (UV curable inks)
- TIFF, JPEG, PSD, BMP, EPS, PDF 확장자
- (옵션) Light Cyan & Light Magenta or Orange & Violet



G6 Software

BARBERAN에서 개발한 G6 Jetmaster 프린터 제어 소프트웨어는 모든 인쇄 작업을 직관적으로 관리하도록 설계되어 매우 복잡한 기계를 매우 간단하고 쉽게 작동할 수 있는 시스템으로 전환합니다

사용자는 모니터에서 기기로 직접 인쇄 작업을 보내고, 큰 디지털 이미지를 관리하고, 인쇄 대기열을 만들고, 인쇄 및 유지 관리 작업을 모두 수행할 수 있습니다



True TEXTURE

표면을 느끼고 인식할 수 있는 새로운 방식으로 실제 제품의 촉감까지 완벽하게 재현하는 엠보싱 효과

- 3D 디지털 텍스처 생성을 위한 기술
- 바닥재 및 가구 산업의 미래를 바꿀 혁신적 기술



Jetmaster Panels up to 690mm

사용 가능한 모델 : 210, 420, 및 690mm 인쇄 폭
인쇄 시스템 : 싱글 패스 (CMYK 표준)
인쇄 속도 : 10 ~ 55m /분
인쇄 폭 : 30 - 690mm

- 자외선 경화형 잉크 (UV curable inks)
- TIFF, JPEG, PSD, BMP, EPS, PDF 확장자
- (옵션) Light Cyan & Light Magenta or Orange & Violet



Jetmaster Panels up to 1890mm

사용 가능한 모델 : 840, 1050, 1260, 1750 및 1890mm 인쇄 폭
인쇄 시스템 : 싱글 패스 (CMYK 표준)
인쇄 폭 : 30 - 1890mm
인쇄 속도 : 10 ~ 50m /분

- 자외선 경화형 잉크 (UV curable inks)
- TIFF, JPEG, PSD, BMP, EPS, PDF 확장자
- (옵션) Light Cyan & Light Magenta or Orange & Violet

JURA 보안 디자인 소프트웨어

- 다양한 제품을 보호하기 위한 혁신적인 기술로 디지털 인쇄 시장을 위한 보안 인쇄 솔루션을 제공
- 인쇄 결과물의 위조, 변조, 복사 방지 등 특수 보안 잉크(Security Ink)와 같이 사용 가능
- 그 외 자세한 사항은 연락주시면 친절하게 대응, 상담을 통해 적합한 솔루션을 제공해드리겠습니다



보안 인쇄를 위한 세 가지 원칙

제품을 보호하려면 아래 세가지 원칙의 균형을 잘 잡아야 한다

- Level 3. Forensic (인증)
- Level 2. Covert (은밀)
- Level 1. Overt (공개)

은밀한 보안 기능은 일반적으로 육안으로 볼 수 없는 인쇄된 요소로 UV Light나 돋보기, 특정 앱을 통해서만 확인이 가능하다



은밀한 보안 기능

- ICS : 지폐 보호를 위한 특허받은 고해상도 디지털 어플
- ICI : 법적 문서 및 보안제품 복제 방지용 프로그램
- M-ICI : 미세하게 인쇄된 글자에 추가 정보를 숨긴다
- IDI : 문서의 배경 인쇄에 배치된 디지털 보안 워터마크
- BPAS : 선 구조의 미세함과 밀도로 정부 문서 및 포장 솔루션에 탁월한 복사 방지 기능을 제공

보안 디자인 소프트웨어

종류 :

- 숨겨진 실버 라인 (Hidden Silver Line)
- 마이크로 텍스트 (Micro Text)
- 워터마크 (Water Mark)
- 요판 (Intaglio)
- Latent 이미지



Corvina Entry & Basic

상업용 보안 디자인 소프트웨어로 높은 보안 디자인을 설계하는 시스템

- Offset Design & Intaglio Design
- 사용하기 쉬운 소프트웨어
- 프리프레스 품질 관리
- 실시간 작업 동기화
- 디지털 요판 제판
- 다양한 가능성 (약 200여개 도구와 명령)

Corvina Prime (Plus)

높은 보안 디자인 소프트웨어로 높은 보안 디자인을 설계하는 시스템

- Corvina Plus 프리프레스 설계 소프트웨어 포함
- Offset Design & Intaglio Design
- 사용하기 쉬운 소프트웨어
- 실시간 작업 동기화
- 디지털 요판 제판
- 다양한 가능성 (약 400여개 도구와 명령)

Corvina Engraver

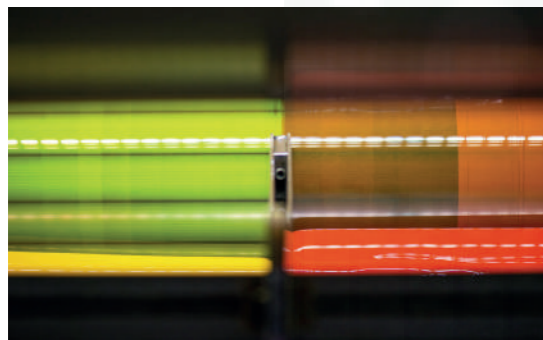
고전적인 조각 기술을 자동 산출하고 동시에 새로운 방법을 사용하여 보안 인쇄의 미래를 위한 현대 미술 작품을 제작하도록 설계된 소프트웨어

- 클래식(자유 그리기), 디지털(자동 산출), 마스터(결합 방법) 제공
- 자유로운 조각, 미세 조정으로 최상의 정밀도
- 편집 가능한 작품으로 태블릿에 최적화
- 무제한 줌, 다중 미리보기 기능
- 호환성과 개방성



SICPA 보안 잉크

- 신원 문서, 여권, 교통 및 복권 티켓을 포함하여 전 세계 통화 85% 및 민감한 문서에 보안 잉크 사용
- 인쇄 방식의 다양성, 특성, 브랜드 보호와 같은 응용 제품에 맞게 보안 잉크를 선별, 제공
- 그 외 자세한 사항은 연락주시면 친절하게 대응, 상담을 통해 적합한 솔루션을 제공해드리겠습니다



보안 잉크 솔루션 security Ink solution

장비들의 발전으로 산업 전반에 걸쳐 위조가 중대한 위협, 지폐, 보안 문서를 보호하기 위한 가장 정교한 보안 솔루션

- 지폐용 보안 잉크
- 신분증 및 여권용 보안 잉크
- 마그네틱, 형광, 적외선 잉크
- 시변각, 도전성, 스크래치 잉크 외

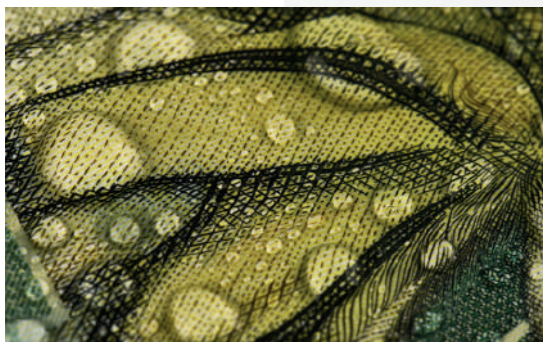


위조 방지 잉크

알콜 등에 반응하여 잉크를 얼룩처럼 번지게 함으로써 제품 위조를 원천적으로 보호할 수 있는 잉크

적용 분야 : 화폐 등 위조에 민감한 인쇄물

- 모든 유형의 인쇄기에 적용 가능 (Gravure, Flexography, Offset, Inkjet etc)
- 고품질 출력 (High Level of Quality Output)



기능성 잉크 staining Inks

알콜 등에 반응하여 잉크를 얼룩처럼 번지게 함으로써 제품 위조를 원천적으로 보호할 수 있는 잉크

적용 분야 : 화폐 등 위조에 민감한 인쇄물

- 모든 유형의 인쇄기에 적용 가능 (Gravure, Flexography, Offset, Inkjet etc)
- 고품질 출력 (High Level of Quality Output)

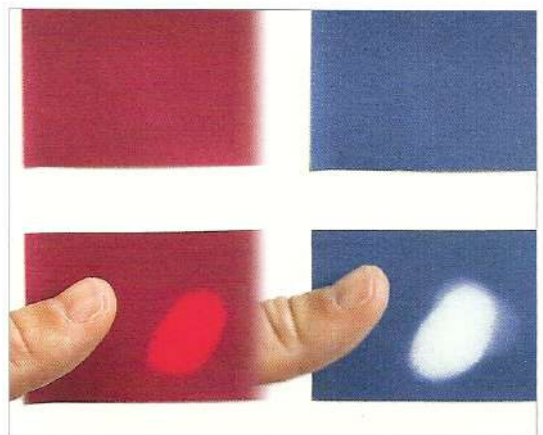


광감응 잉크

자연광에 노출 되었을 시 색상이 변하는 잉크

적용 분야 : 화폐 등 위조에 민감한 인쇄물

- 모든 유형의 인쇄기에 적용 가능 (Gravure, Flexography, Offset, Inkjet etc)
- 고품질 출력 (High Level of Quality Output)



시온 잉크

온도의 변화 따라 색상이 변하는 잉크

적용 분야 : 화폐 등 위조에 민감한 인쇄물

- 모든 유형의 인쇄기에 적용 가능 (Gravure, Flexography, Offset, Inkjet etc)
- 고품질 출력 (High Level of Quality Output)



스크래치 OFF 잉크

scratch off Inks

즉석식 복권과 같이 가변데이터를 인쇄하여 내용을 숨기고 필요시 표면을 동전이나 금속, 또는 손톱으로 문질러 벗겨낸 후 내용을 확인할 수 있도록 하는 잉크

적용 분야 : 즉석식 복권 등 위조에 민감한 인쇄물

- 모든 유형의 인쇄기에 적용 가능 (Gravure, Flexography, Offset, Inkjet etc)
- 고품질 출력 (High Level of Quality Output)

THE THERMOCHROMIC REACTION TO BODY TEMPERATURE

Martin Automatic 웹 처리 장비

- 인쇄, 포장 및 변환 산업을 위한 웹 처리 장비의 선도적 제조 업체
- "High Performance Splicing, Rewinding and Tension Control Systems"
- 그 외 자세한 사항은 연락주시면 친절하게 대응, 상담을 통해 적합한 솔루션을 제공해드리겠습니다



스플라이서 (CMSL Splicer)

원단의 너비 (최대) : 508mm (20 inch)
롤 직경 (최대) : 1524mm (60 inch)

- 모든 Martin 제품과 마찬가지로 Martin CMSL Splicer는 각 프로세스에 맞게 응용 프로그램을 설계 할 수 있습니다
- 지속적인 생산, 향상된 웹 처리



자동 리와인더 (LRD Auto Transfer Rewinder)

최대 운반 속도 : 305 MPM (1000 FPM)
원단의 너비 (최대) : 864mm (34 inch)
롤 직경 (최대) : 1270mm (50 inch)

- 모든 Martin 제품과 마찬가지로 Martin LRD Automatic Transfer Rewinder는 각 프로세스에 맞게 응용 프로그램을 설계 할 수 있습니다
- 라벨 프레스용 축 2개의 논 스톱 와인더 (Non-stop Winder)

특징 :

- Simple new core preparation
- AC Vector drives and motors
- Air-loaded dancer tension control
- Selectable linear, parabolic, and hyperbolic taper tension curves
- Center core winding
- CE Certification
- Rewind sequencing through PLC control
- Pre-wired, integrated drives and controls are panel mounted on rewind



스플라이서 (MBSC Butt Splicer)

최대 운반 속도 : 152 MPM (500 FPM)
원단의 너비 (최대) : 330mm (13 inch)
롤 직경 (최대) : 800mm (31.5 inch)

- 모든 Martin 제품과 마찬가지로 Martin MBSC Butt Splicer는 각 프로세스에 맞게 응용 프로그램을 설계 할 수 있습니다
- 라벨 변환 및 좁은 웹을 위한 논 스톱 언와인딩 (Non-stop Unwinding)



TG 테크노글로벌(주)
TECHNO GLOBAL CO., LTD.

본사 : 경기도 고양시 일산동구 일산로 142, 유니테크빌벤처타운 208호
장항 사무실 : 경기도 고양시 일산동구 중앙로 1261번길 79, 하이베라스 701호
TEL. 031-907-8883 FAX. 031-907-8885
E-mail. info@technoglobal.co.kr
Web. www.technoglobal.co.kr